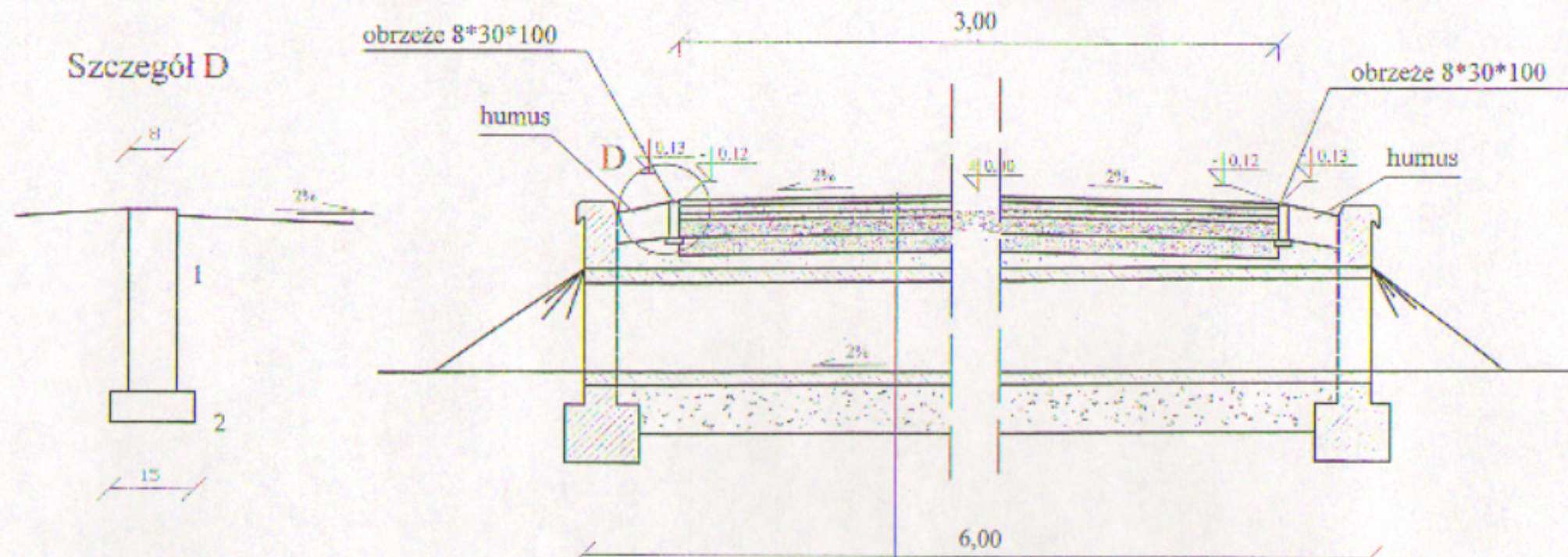


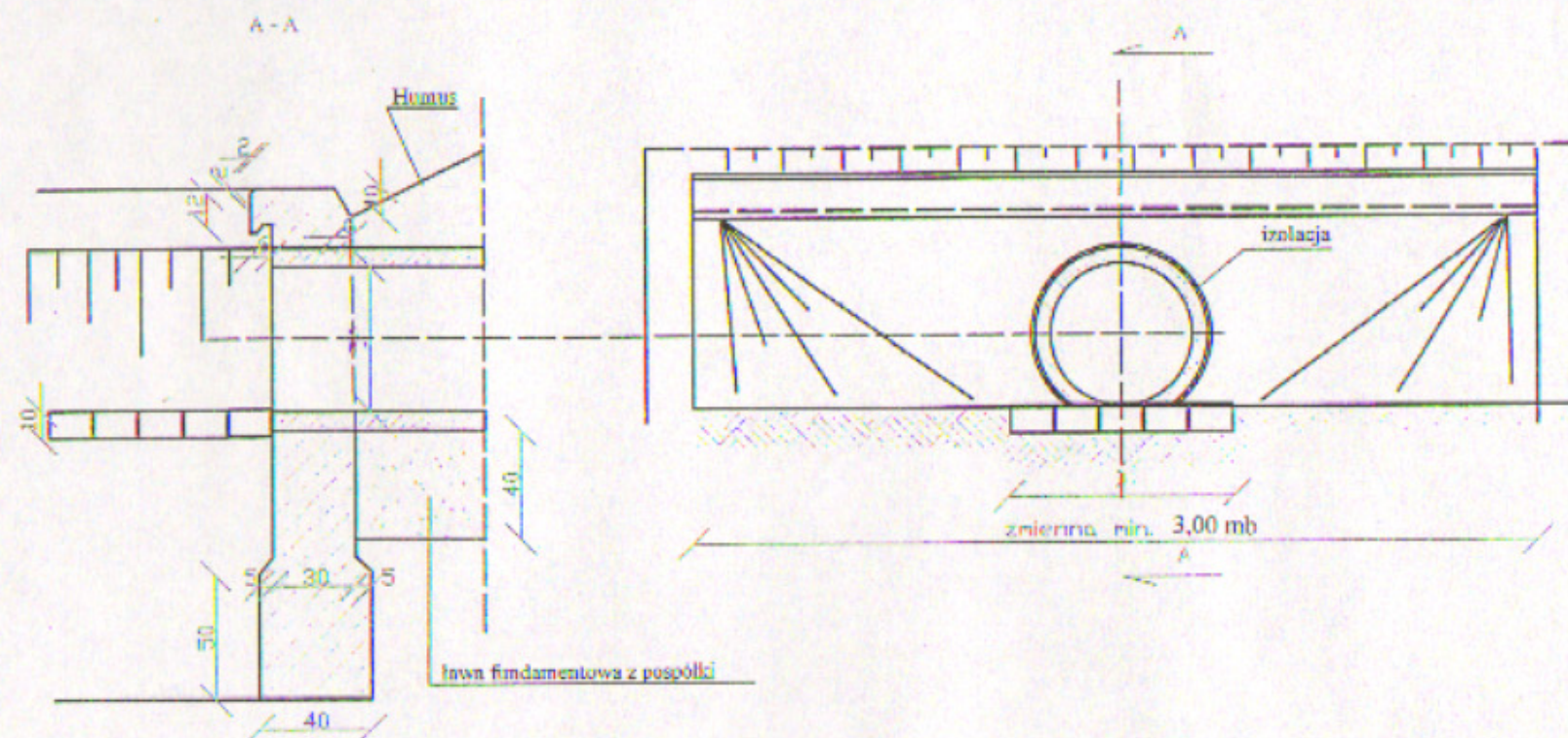
# PRZEKRÓJ POPRZECZNY PRZEPUSTU Ø 600 KM 0+020 0+175 0+350



1- obrzeże 8\*30\*100  
2 - podsypka cementowo-piaskowa 1:4

Warstwa ścierna z betonu asfaltowego 0/12,8 gr 4cm  
Warstwa więźba z betonu asfaltowego 0/16 gr 3cm  
Górna warstwa podbudowy z kruszywa stabilizowanego mechanicznie 0/31,5 gr 10cm  
Dolna warstwa podbudowy z kruszywa stabilizowanego mechanicznie 0/63 gr 15cm  
Warstwa odcinająca z pospółki drogowej gr 10cm  
Rura żelbetowa fi. 600  
Ława fundamentowa z pospółki

## WIDOK ŚCIANKI CZOŁOWEJ DLA PRZEPUSTU Ø 600



**Budowa drogi dojazdowej do pól w Turzy**

Inwestor: Urząd Miejski w Dobrodzieniu ul Plac Wolności 1

**WIDOK ŚCIANKI CZOŁOWEJ DLA PRZEPUSTU Ø60**

Projektant Libierka Jerzy

Opracował

Zał. Nr